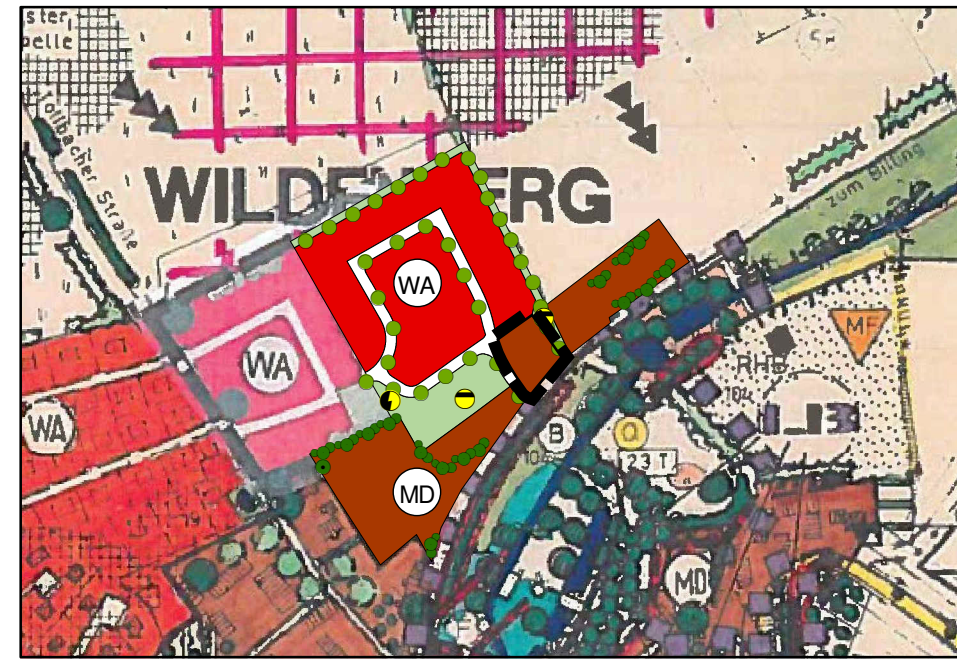


ZEICHENERKLÄRUNG

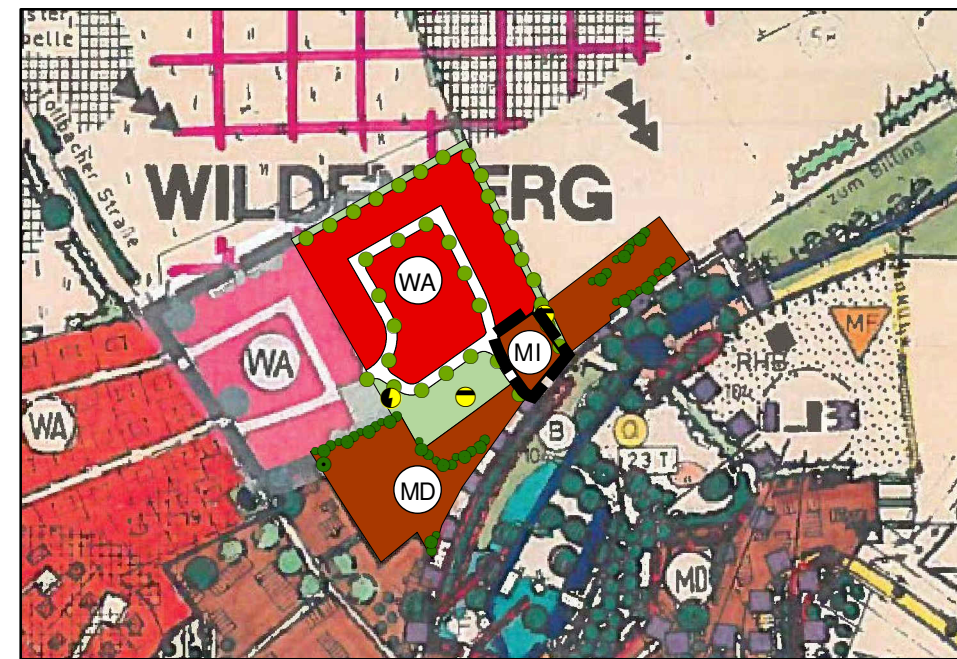
BESTAND FORTSCHREIBUNG

		GELTUNGSBEREICH DES DECKBLATTES NR. 13
		ALLGEMEINES WOHNGEBIET (§ 4 BAUNVO)
		DORFGEBIETE (§ 5 BAUNVO)
		MISCHGEBIETE (§ 6 BAUNVO)
		KIRCHE / GEBÄUDE FÜR KIRCHLICHE ZWECKE
		HAUPTVERKEHRSSTRASSE
		ÖRTLICHE VERKEHRSSTRASSE / WEG
		ÖFFENTLICHE GRÜNFLÄCHE
		ELEKTRIZITÄT / TRAFOSTATION
		RÜCKHALTEBECKEN
		FLÄCHE FÜR DIE LANDWIRTSCHAFT
		GRÜNLAND, INTENSIV
		DAUERNDE BODENBEDECKUNG DURCH GRÜNLAND; RÜCKFÜHRUNG VON ACKERFLÄCHEN
		STILLGEWÄSSER
		FLIESSGEWÄSSER
		FEUCHTFLÄCHE
		QUELLE
		EINZELBAUM / BAUMREIHE
		BAUM-/STRAUCHHECKEN
		UFER- UND FELDGEHÖLZ
		REALISIERUNG VON EINGRÜNUNGSMASSNAHMEN
		KEINE ÜBERSCHREITUNG DER BEBAUUNGSGRENZE
		GEPLANTER LANDSCHAFTSBESTANDSTEIL
		BIOTOP DER AMTL. BIOTOPKARTIERUNG MIT NUMMER
		STANDORTE VON BEDEUTENDEN TIEREN/PFLANZEN DES LKRS
		EROSIONSGEFÄHRDUNG / BODENABTRAG DURCH GEEIGNETE BEWIRTSCHAFTUNG VERMEIDEN
		BODENDENKMAL
		VORRANGEBIET FÜR TON UND LEHM
		GEBÄUDE UND BAULICHEN ANLAGEN
		FLURGRENZEN

FLÄCHENNUTZUNGSPLAN / LANDSCHAFTSPLAN – BESTAND



FLÄCHENNUTZUNGSPLAN / LANDSCHAFTSPLAN – FORTSCHREIBUNG



N
M 1:5.000

ÄNDERUNG: AUSWEISUNG VON MI-FLÄCHEN

FLÄCHENNUTZUNGSPLAN LANDSCHAFTSPLAN WILDENBERG DECKBLATT NR. 13

ANPASSUNG ZUM
BEBAUUNGSPLAN DER INNENENTWICKLUNG
NACH § 13a BauGB

BEBAUUNGSPLAN MIT GRÜNORDNUNGSPLAN
ZUM BILLING II DECKBLATT 01

GEMEINDE
LANDKREIS
REGIERUNGSBEZIRK

WILDENBERG
KELHEIM
NIEDERBAYERN



Wildenberg,



.....
1. Bürgermeisterin

Planung	KomPlan Ingenieurbüro für kommunale Planungen Leukstraße 3 84028 Landshut Fon: 0871/974087-0 Fax: 0871/974087-29 Mail: info@komplan-landshut.de Dipl. Ing. (FH) D. Maroski Landschaftsarchitektin / Stadtplanerin F. Bauer
Planungsträger	VG Siegenburg Gemeinde Wildenberg Marienplatz 13 93359 Siegenburg
Maßstab	Planzeichnung M 1:5.000
Stand	03.07.2019



Bearbeitung	Juli 2019	Alv
Geändert Anlass:		
19-1161_BBP_D		